



Gemeente
Amsterdam

Toetsingskader Monumenten Amsterdam

(Voorheen: Programma van Eisen Kwaliteit Monumenten)

Han van der Zanden
12 oktober 2016



Voorgeschiedenis

Eerste versie PVEM vastgesteld door
het Stadsdeel Centrum in 2002

PVEM 2003

PVEM 2009



Monumenten- of Erfgoedwet

Bescherming van monumenten

De eigenaar wordt beperkt in zijn eigendom vanwege het algemeen belang



Monumenten- of Erfgoedwet

Bescherming van monumenten

De eigenaar wordt beperkt in zijn eigendom vanwege het algemeen belang

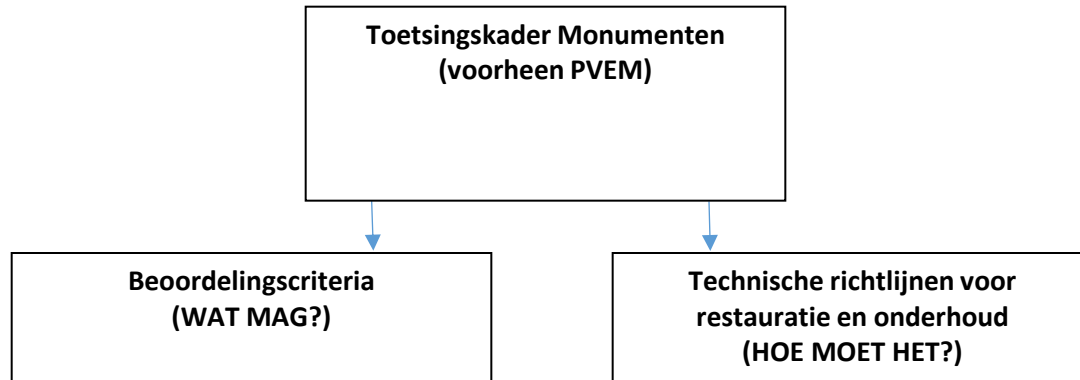
Afweging van belangen: Veranderen is mogelijk. De waarden van het monument worden afgewogen tegen de belangen van de aanvrager



Toetsingskader Monumenten Amsterdam

Wat is het?

1. Instrument bij het opstellen van planbeoordelingen (beoordelingscriteria)
2. Richtlijnen voor de uitvoering van restauratiewerkzaamheden





Beoordelingscriteria

Geven aan wat de mogelijkheden zijn:
wat kan en wat kan niet?

Vormen de grondslag voor advies
waarbij de waarde van het monument
dient als onderlegger voor wat wel en
niet kan met een monument.

**Afhankelijk van de aanwezige
monumentale waarde!**

Vaststelling monumentale waarde bij
een verbouwingsaanvraag of initiatief



Redengevende omschrijving
niet toereikend

'Oude Lijst ':

zeer korte aanduiding pand

Pand met klokgevel en cordonlijst (XVII B)

'Nieuwe lijst':

Meer uitvoerige opsomming met
waardering.

Van belang vanwege:

- *Stedenbouwkundige waarden*
- *Architectonische verschijningsvorm*
- *Gaafheid*
- *Zeldzaamheid*
- *Oeuvre architect*
- *Etc.*



Doel

Het doel is het geven van een betere onderbouwing van de waarden, waardoor duidelijker wordt waar de mogelijkheden liggen.

Het waarom moet duidelijk zijn.

Loskomen van:

“Het is een monument dus...”

“Het is oorspronkelijk dus...”

en vooral ook van:

“Hier moet iets kunnen...”



Voorbeeld



Monumentale waarden	Hoge monumentwaarde	Positieve monumentwaarde	Indifferent
Stedenbouwkundige en architectonische waarden			
Waarden Hoofddraagconstructie			
Waarden interne structuur/plattegrond			
Interieur waarden			



Burgemeesterswoning (1670/1791)



Monumentale waarden	Hoge monumentwaarde	Positieve monumentwaarde	Indifferent
Stedenbouwkundige en architectonische waarden	X		
Waarden Hoofddraagconstructie	X		
Waarden interne structuur/plattegrond	X		
Interieur waarden	X		



Amstelhof (J.F. Berghoef, 1951-52)



Monumentale waarden	Hoge monumentwaarde	Positieve monumentwaarde	Indifferent
Stedenbouwkundige en/of architectonische waarden	X		
Waarden Hoofddraagconstructie	X		
Waarden interne structuur/plattegrond	X		
Interieur waarden			X



Minervalaan/Gerrit van der Veenstraat (G.J. Rutgers, 1925-26)



Monumentale waarden	Hoge monumentwaarde	Positieve monumentwaarde	Indifferent
Stedenbouwkundige en architectonische waarden	X		
Waarden Hoofddraagconstructie	X		
Waarden interne structuur/plattegrond		X	
Interieur waarden		X	



Silogebouw (J.F. Klinkhamer, 1896)



Monumentale waarden	Hoge monumentwaarde	Positieve monumentwaarde	Indifferent
Stedenbouwkundige en architectonische waarden	X		
Waarden Hoofddraagconstructie			X
Waarden interne structuur/plattegrond			X
Interieur waarden			X



Rokin 11-17



Veiling en kunsthandel C.F. Roos en Co; 1909-1915; F.A.
Bodde;
Gemeentelijk Monument



Rokin 11-17

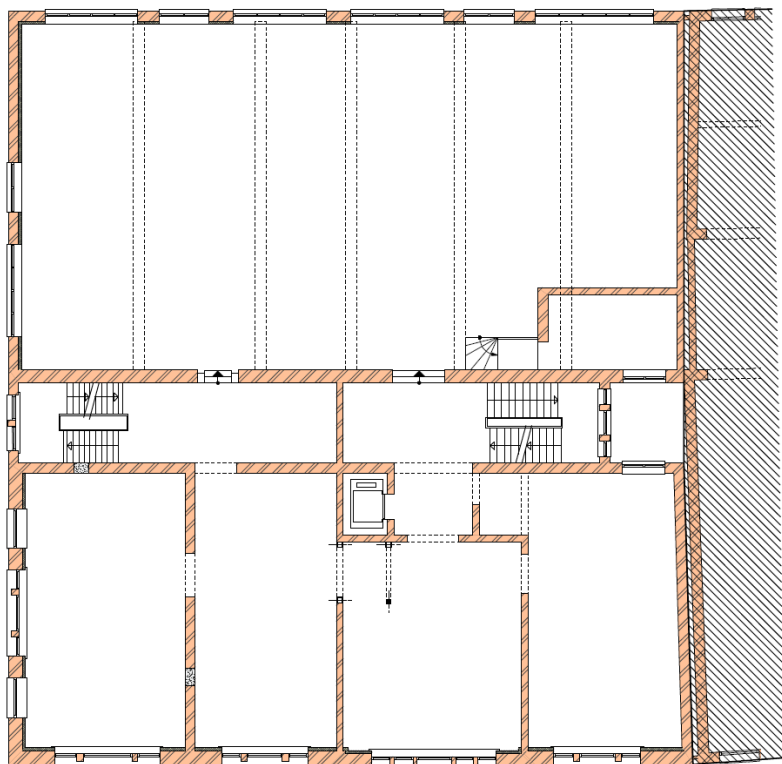


Waardering:

De waarde van het complex is in hoofdzaak gelegen in het exterieur. De monumentale waarden van het interieur is zeer beperkt. De oorspronkelijke structuur is weliswaar afleesbaar, deze is echter door de vele verbouwingen en aanpassingen verschaald.

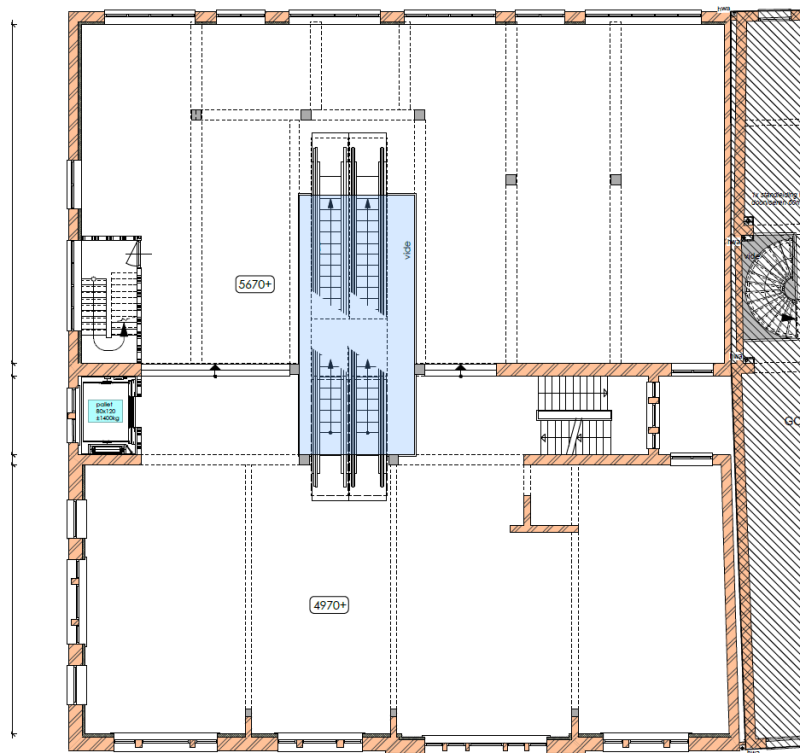


Rokin 11-17



A
1° VERDIEPING

Bestaand



A
1° VERDIEPING

Nieuw



Rokin 78-82



Nieuwezijds kapel; 1908-1912; C.B. Posthumus Meyjes;
Rijksmonument



Rokin 78-82

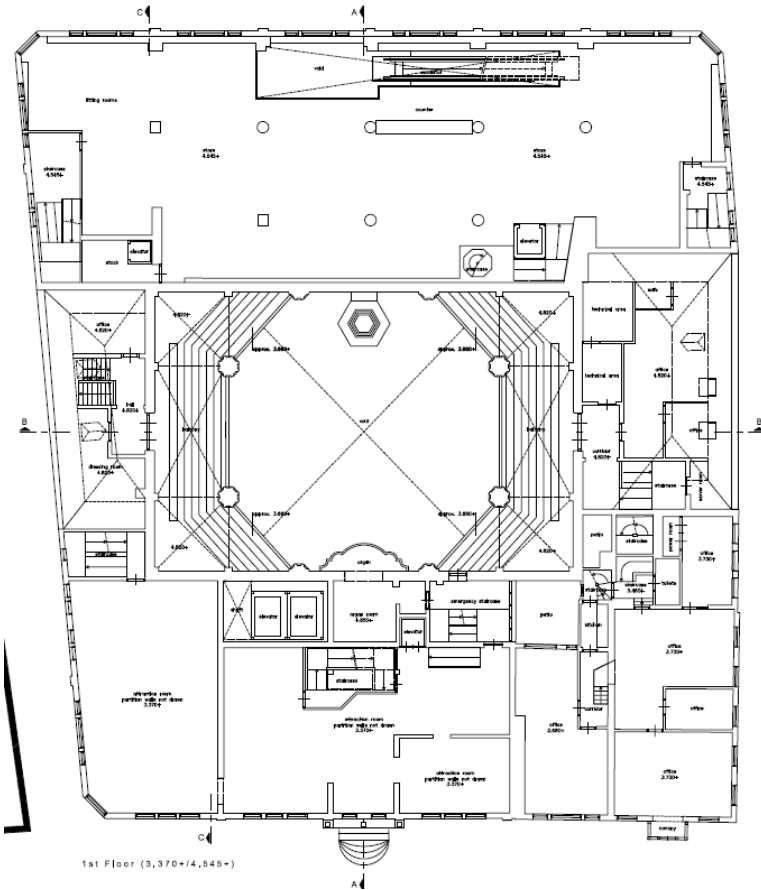


Waardering:

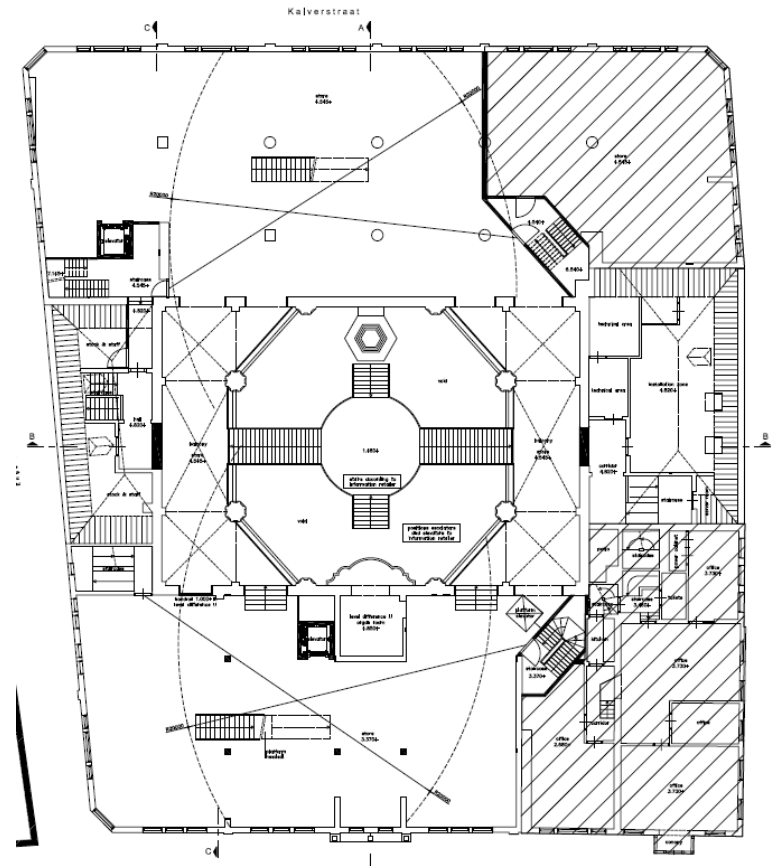
De kerk met de omringende winkelbebouwing heeft een hoge cultuurhistorische waarde. Zowel het exterieur als het interieur zijn van groot architectuurhistorisch belang. Bijzonder zijn de restanten van de middeleeuwse kerk die het hart vormde van de verering van het Mirakel van Amsterdam en de zeventiende-eeuwse grafzerken (onder andere van de grote dichter Bredero). Het hoog monumentale interieur van de kerk en aangrenzende nevenruimtes is gaaf bewaard gebleven. Deze monumentale waarden betreffen structuren, indeling met galerijen, kerkzaal met achtkantige opzet en hoogwaardige afwerkingen. In de omringende winkelbebouwing zijn, met name op de verdiepingen aan het Rokin, hoge monumentwaarden aanwezig in de interne structuur en de zeer hoogwaardige interieurafwerking van de hand van de interieurkunstenaar Theo Nieuwenhuis. De winkelruimte hoek Rokin, Enge Kapelsteeg en de winkel aan de Kalverstraat bevatten geen interieurwaarden.



Rokin 78-82



Bestaand



Nieuw



Vragen ?